



MediWin CB



Installation

Contrôle automatique des mises à jour de MediWin CB

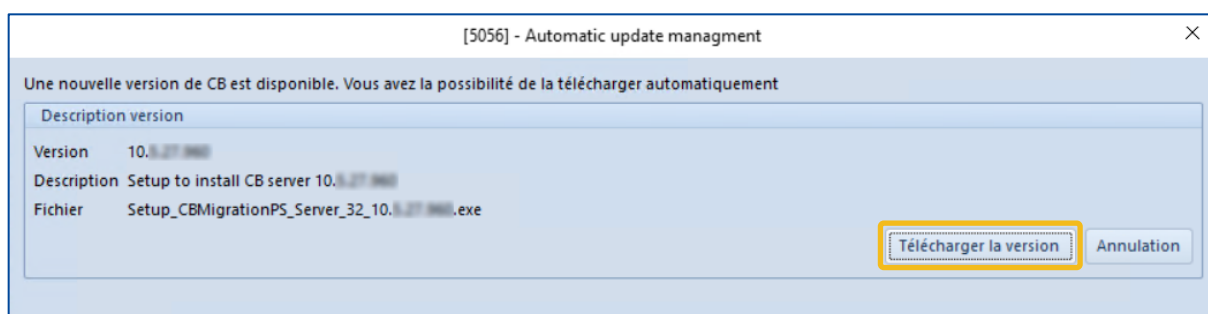
Contrôle automatique des mises à jour de MediWin CB

A partir de cette version de MediWin CB, vous êtes informé par le message suivant sur le moniteur en bas à droite dès qu'une nouvelle version est disponible pour votre MediWin CB. Ce message n'apparaît que sur l'ordinateur principal. Cliquez sur le message pour passer à l'étape suivante.



Une fenêtre s'ouvre ensuite avec des informations sur la nouvelle version.

Cliquez ici sur **Télécharger la version**.



En arrière-plan, la version actuelle est téléchargée depuis le serveur de la Caisse des Médecins.

Dès qu'elle sera prête, vous recevez un message vous indiquant que vous pouvez l'installer.

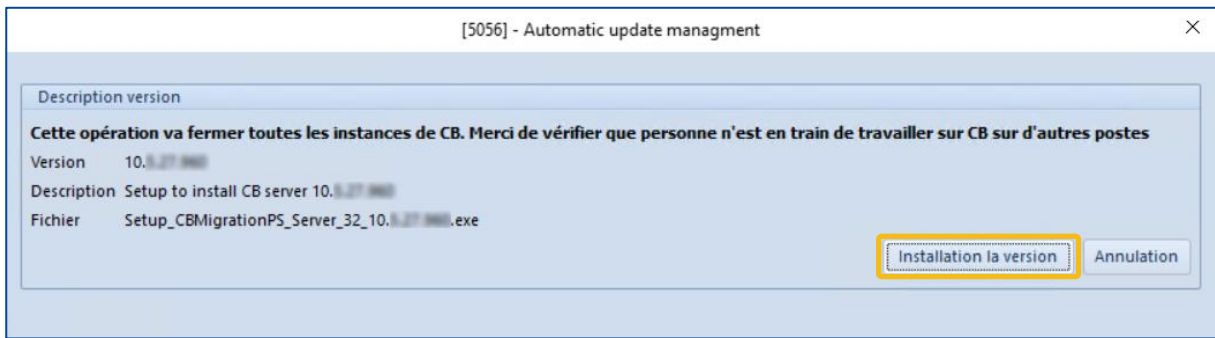


Pour l'installation, veuillez suivre les indications suivantes :

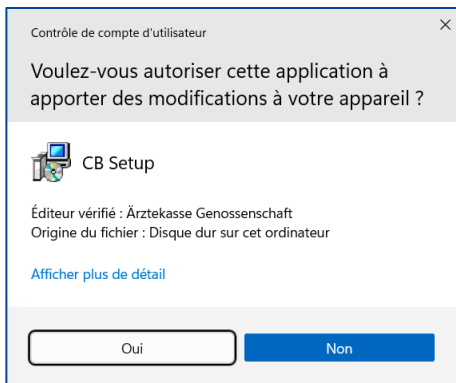
- Arrêtez MediWin sur tous vos ordinateurs (y compris l'agenda)
- Assurez vous d'être sur l'ordinateur principale
- Vous devez consacrer un certain temps (30 à 60 minutes) à la mise à jour.

Cliquez sur le message illustré ci-dessus pour pouvoir démarrer l'installation.

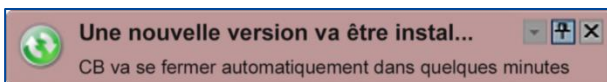
Cliquez ici sur **Installation la version** pour démarrer l'installation.



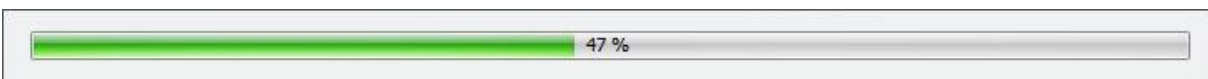
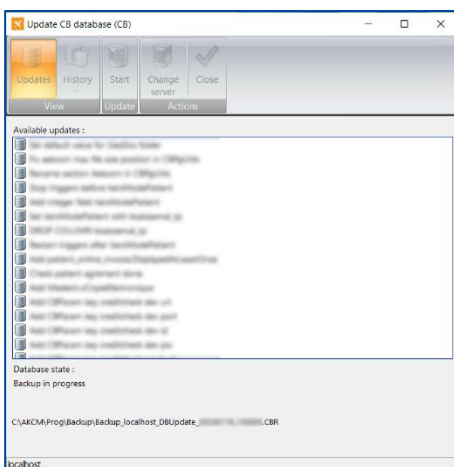
Confirmez le message du contrôle de compte d'utilisateur en cliquant sur **Oui**.



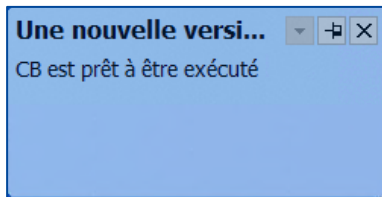
Si MediWin CB ou l'agenda est encore ouvert, le message suivant s'affiche.



La procédure de mise à jour démarre automatiquement après quelques secondes. N'interrompez en aucun cas le processus.



Après l'installation de la version, vous verrez un message de fin d'installation.



Après avoir installé la version avec succès, vous devez contrôler que la version correcte démarre sur tous les postes secondaires (clients).

Si ce n'est pas le cas, veuillez suivre les instructions fournies dans cette page :

<https://www.caisse-des-medecins.ch/support/contact/>