

# INFO POINT



● **Service**

Personnalisation :  
Décollage vertical avec  
le logiciel de la  
Caisse des Médecins

Page 3

● **IFAS**

La Caisse des Médecins  
présente les nouveautés  
et les dernières tendances

Page 2

● **Software**

MediWin CB10 : le logiciel  
de la Caisse des Médecins  
a été entièrement refondu

Page 2

● **Sondage**

De bons résultats pour  
la Caisse des Médecins

Page 2

## ● IFAS

# La Caisse des Médecins à l'IFAS 2018

## ● Logiciel

## MediWin CB10: de la dernière génération

Avec MediWin CB10, la dernière version de son logiciel de cabinet, la Caisse des Médecins crée un nouveau socle technique pour soutenir efficacement les cabinets même importants et répondre ainsi à leurs exigences complexes. L'ensemble de la gestion des informations a été remplacée par un système moderne de base de données et les structures internes du programme ont été remaniées. La maintenance s'en trouvera simplifiée à moyen terme et des capacités d'évolution élevées sont garanties, ce qui augmentera la qualité des développements futurs. Comme le secteur de la santé et les discussions sur les prix et les tarifs sont assurément appelés à évoluer encore, la flexibilité dans ce domaine revêt une importance capitale pour le cabinet médical.

**A l'IFAS, halle 7, stand 128, la Caisse des Médecins vous présente les principales nouveautés de son logiciel de cabinet.**

## ● Réseau

## AD Swiss sur le stand de la Caisse des Médecins

En collaboration avec Health Info Net (HIN) et d'autres partenaires innovants, la Caisse des Médecins présente différentes plateformes pour l'échange et la transmission de données médicales sensibles dans le secteur de la santé :

- › **e-Mediplan**  
Plans de médication
- › **e-admission**  
Admission et transfert d'un patient
- › **e-carnet de vaccination**  
Dossier de vaccination
- › **e-palliative Care**  
Prise en charge coordonnée des patients en soins palliatifs
- › **e-carte de la médecine scolaire**  
Comptes rendus des examens de médecine scolaire

## ● Jeu-concours

## Trouvez le code du coffre-fort d'AD Swiss

Sur les stands des partenaires AD Swiss, vous trouverez un coffre-fort qui peut être ouvert avec la bonne combinaison. Commencez votre visite par le stand de la Caisse des Médecins et mettez-vous en quête d'informations sur le code. Si vous réussissez à ouvrir le coffre, le contenu sera à vous. Laissez-vous surprendre.



## ● Sondage

## Sondage sur l'informatique dans les cabinets médicaux

Le dernier sondage du VSFM (Verband der schweizerischen Fachhäuser für Medizinal-Informatik) visait à évaluer la satisfaction client chez les principaux fournisseurs. La société d'études de marché ValueQuest a analysé 2433 questionnaires en ligne, qui portaient sur la satisfaction générale avec les logiciels, les fonctionnalités, le service clientèle et la maintenance du fournisseur, ainsi que sur les motifs ayant présidé au choix du logiciel.

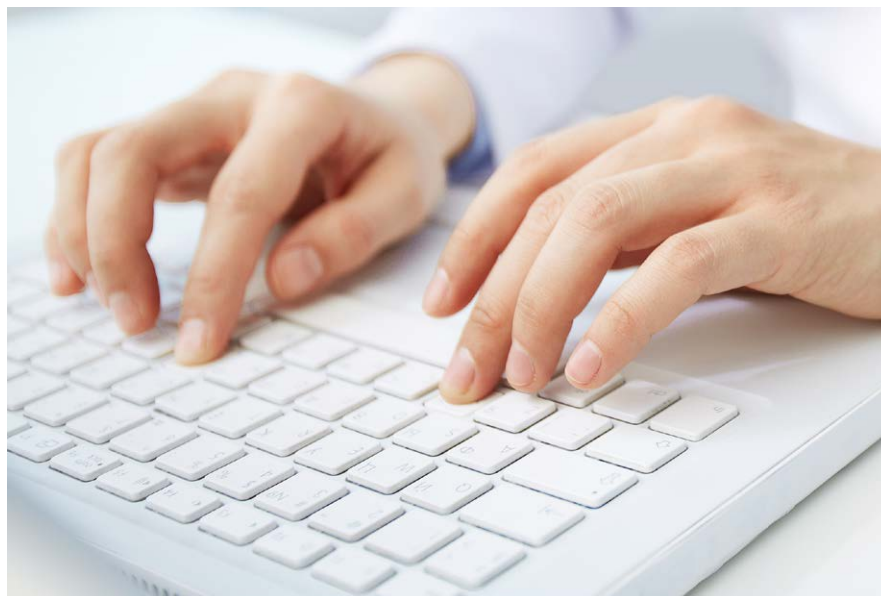
Commençons par la bonne nouvelle: la Caisse des Médecins réalise les meilleurs scores dans tous les domaines :

- › 79% sont satisfaits du logiciel de la Caisse des Médecins
- › 83% choisiraient à nouveau le logiciel de la Caisse des Médecins si c'était à refaire
- › 83% trouvent que les fonctionnalités des logiciels sont utiles au quotidien
- › 84% sont satisfaits de l'externalisation de la facturation à la Caisse des Médecins
- › 86% apprécient la fiabilité et le sens du service de leurs interlocuteurs (hotline)

### La Caisse des Médecins reste sur la voie du succès

Les résultats du sondage le confirment: la Caisse des Médecins Société coopérative jouit de la confiance de ses clients. Le rapport coût-bénéfice avantageux est reconnu et apprécié. Les nouvelles offres en informatique et dans les services s'inscrivent dans la tendance actuelle. La maintenance, les fonctionnalités et

la sécurité sont assurées. Le spectre de l'offre couvre l'ensemble des besoins des professionnels de la santé en exercice libéral. Et pour qu'il en soit toujours ainsi dans les temps à venir, la Caisse des Médecins est prête à alléger encore la charge de travail du cabinet avec des produits et des services innovants. Cela passe par la mise à disposition en temps utile des tarifs, le traitement des rejets, la réponse aux questions des patients sur la facturation, ou encore la gestion des clients débiteurs. Les produits informatiques sont proposés aux clients à des conditions très avantageuses, voire gratuitement.



### ● Logiciel

## Variante I basée sur le Web

Dans la variante I basée sur le Web, de nouveaux clients issus des métiers thérapeutiques ont pu être accompagnés, l'an passé, dans leur transition du papier au numérique. La Caisse des Médecins ne se contente pas de proposer des nouveautés et des améliorations intéressantes. Compte tenu de sa position dans le domaine tarifaire, elle est aussi en mesure de fournir à tous les praticiens les tarifs au moment opportun. Comme vous vous en souvenez sans doute, le nouveau TARMED a été mis à disposition des médecins au début de l'année. Bien sûr, nous mettons à jour également tous les tarifs dans MediWin CB.

### ● Personnalisation

# Informatique sur mesure

Chaque cabinet est un peu différent des autres. Certains processus sont toujours sur papier, d'autres sont partiellement ou intégralement numériques. Pour que le logiciel puisse se conformer aux exigences particulières du cabinet, il est important de configurer le programme en tenant compte des différents processus. C'est ainsi que vous vous simplifierez considérablement la vie, à vous et à vos collaborateurs, pour les tâches quotidiennes du cabinet.

#### Pour un décollage à la verticale

Avec l'offre de personnalisation, les cabinets ont la possibilité de faire configurer d'emblée le logiciel selon leurs besoins spécifiques. Les processus peuvent être ainsi simplifiés et regroupés. Le logiciel de la Caisse des Médecins offre bien plus qu'un simple système pour la saisie des prestations et la facturation. MediWin CB, le logiciel de cabinet, la Variante I basée sur le Web, et la plateforme de gestion connectée MediOnline comportent des possibilités multiples pour réduire considérablement la charge de travail administrative et tirer parti de la puissance de traitement informatique.

| Structure de service              |  |
|-----------------------------------|--|
| 1<br><b>Configuration de base</b> | <ul style="list-style-type: none"> <li>› Selon les besoins de la majorité des clients</li> <li>› Paramétrages généraux et modèles</li> <li>› A la Caisse des Médecins en règle générale</li> </ul>   |
| 2<br><b>Personnalisation</b>      | <ul style="list-style-type: none"> <li>› Besoins individuels du client</li> <li>› Par branche, blocs de prestations personnalisés</li> <li>› Formulaires, ordonnances et certificats spécifiques</li> <li>› Installation de l'agenda et du DMI selon les directives</li> <li>› A la Caisse des Médecins en règle générale</li> </ul> |
| 3<br><b>Formation</b>             | <ul style="list-style-type: none"> <li>› Présentation des notions de base et des principales fonctionnalités (par module)</li> <li>› Présentation des processus et fonctionnalités individualisés</li> <li>› Au cabinet ou à la Caisse des Médecins</li> </ul>   |
| 4<br><b>Post-configuration</b>    | <ul style="list-style-type: none"> <li>› Après la mise en service ou si évolution des besoins, en fonction de vos exigences personnelles</li> <li>› Optimisation des processus</li> <li>› Au cabinet ou à la Caisse des Médecins</li> </ul>  |

#### Etendue des services

Vous choisissez le degré de personnalisation à mettre en œuvre. Le prix facturé varie en fonction du temps passé, de la distance et des frais du technicien.



## ● Réseau

## Communauté AD Swiss – nous en faisons partie

**AD Swiss est une plateforme pour l'échange de données médicales. Elle permet aux médecins, aux soignants et aux thérapeutes d'échanger les données des patients en toute sécurité – et possède aussi sa propre communauté maintenant. La Caisse des Médecins Société coopérative fait partie de cette communauté.**

### Connexion de systèmes primaires

Au cours de l'été dernier, AD Swiss a connecté plusieurs systèmes primaires à sa plateforme. De nouvelles liaisons sont prévues pour l'année en cours. Une communauté (association) doit être créée cet automne. L'objet de cette communauté est de permettre aux membres affiliés d'être prêts pour l'E-Health. La communauté AD Swiss instaure pour les membres les conditions techniques et organisationnelles requises pour la mise en réseau numérique et, par la suite, l'utilisation du dossier électronique du patient (LDEP).

### Services d'E-Health

Pour les membres de la communauté AD Swiss, des services d'E-Health sont dès à présent disponibles dans différentes régions, comme par exemple Mes vaccins, e-médication et e-admission. Ces offres sont régulièrement développées et enrichies.

### LDEP – sur la base du volontariat pour les professionnels de la santé ambulatoire

La LDEP concerne au premier chef les établissements hospitaliers, qui sont tenus de se connecter d'ici le printemps 2020/2022. En l'état actuel des choses, les professionnels de la santé ambulatoire (et leurs systèmes) n'ont pas besoin de prendre une décision. Ils ont encore du temps devant eux et peuvent participer spontanément lorsque des offres concrètes/raccordements ont été réalisés dans leur région.

### L'E-Health fonctionne aussi sur la base du volontariat

Mais vous pouvez aussi profiter dès aujourd'hui des services d'E-Health et vous relier au réseau numérique. Et cela même sans

LDEP. La communauté AD Swiss est là pour ça. La Caisse des Médecins Société coopérative appartiendra à cette communauté en tant que membre collectif. Vous avez la possibilité d'adhérer à cette association en tant que membre individuel. Les membres de la communauté veillent à la présence ou à l'instauration des conditions techniques et organisationnelles requises pour que les membres puissent s'interconnecter et alimenter les processus d'E-Health existants. La Caisse des Médecins Société coopérative veille pour ses clients à ce qu'ils puissent utiliser les applications d'E-Health au sein de la communauté sans avoir besoin d'entreprendre des démarches techniques. Nous sommes prêts pour l'E-Health. C'est quand vous voulez.

### Assurance contre la grêle en cas d'intempérie numérique

En étroite concertation avec plusieurs fournisseurs de systèmes primaires, la FMH et d'autres acteurs majeurs, la communauté AD Swiss est ainsi en quelque sorte une assurance contre la grêle pour le corps médical en cas d'intempérie numérique.

### Pour plus d'informations, visitez le site d'AD Swiss: [www.ad-swiss.ch](http://www.ad-swiss.ch)



## Calendrier des événements 2018/2019

### IFAS

23 au 26 octobre 2018 Zurich

### Congrès de l'ASAM

2 au 4 novembre 2018 Davos

### Quadrimed

31 janvier au  
2 février 2019 Crans-Montana

### Lunge Zürich

7 au 9 février 2019 Davos

### Forum des médecins Davos

4 au 8 mars 2019 Davos

### Trendtage Lucerne

27 et 28 mars 2019 KKL Lucerne

### Congrès de médecine Arosa

28 au 30 mars 2019 Arosa

### Congrès de printemps de la SSMIG

5 au 7 juin 2019 Bâle

Impressum