

INFO POINT



● La FMH collabore avec AD Swiss

Solutions numériques
dans le système de
santé suisse

Page 2

● MediWin CB10

Une valeur ajoutée
significative pour tous
les utilisateurs

Page 3

● DM électronique mobile

Expériences
au quotidien – deux
médecins racontent

Page 4

● Variante I basée sur le web

La variante I fonctionne
sans installation fixe
et sans infrastructure
complexe

Page 5



● La FMH collabore avec AD Swiss

Engagement accru pour une numérisation axée sur les bénéfices dans le secteur de la santé.

La FMH s'implique dans AD Swiss Net AG. AD Swiss a été fondée par la Caisse des Médecins et HIN il y a trois ans. En commun avec nos partenaires, nous avons pour but une numérisation qui améliore la qualité, la rentabilité et la sécurité dans le secteur de la santé, sans surcharge administrative pour les professionnels de la santé.

L'introduction du dossier électronique du patient (DEP) est imminente. Les hôpitaux, les EMS et les maisons de naissance seront tenus par la loi de proposer le DEP à leurs patients à partir de 2020 ou 2022. Les pressions politiques visant à intégrer les médecins exerçant en ambulatoire dans ce processus s'accroissent.

Mettre le DEP en œuvre de manière avantageuse

AD Swiss Net AG, société pilotée par des médecins, s'est fixée pour objectif d'organiser la participation au DEP à l'avantage des professionnels de la santé. La communauté conçue à cet effet s'oriente en première ligne vers les besoins des fournisseurs de prestations am-

bulatoires et procure une infrastructure de base conforme à la loi pour la participation au DEP. En plus d'une communication unidirectionnelle avec le DEP, les médecins ont besoin surtout de services numériques pour la communication bidirectionnelle entre eux. Pour travailler efficacement, les données du système informatique du cabinet doivent pouvoir être traitées et les documents gérés sans surcroît de travail administratif. Grâce à un vaste réseau de partenaires, AD Swiss permet de tels processus et services, à l'exemple de e-mediplan, e-prescription et e-transmission. La Caisse des Médecins intègre dorénavant ces processus dans tous ses produits, afin que nos clients puissent les utiliser facilement et sans charge administrative supplémentaire.

Les partenaires joignent leurs forces

Nous nous réjouissons de l'engagement de la FMH auprès d'AD Swiss Net AG. Ainsi se referme une boucle, qui unit de façon optimale expertise technologique, services utiles pour l'environnement DEP et savoir-faire médical. Grâce à notre vaste réseau de partenaires, nous som-

mes en mesure de remplir ensemble cette tâche difficile de manière optimale. La FMH a pour mission d'accompagner ses membres dans la transformation numérique. HIN garantit une communication sécurisée, AD Swiss assure une connexion avantageuse à l'environnement DEP, incluant les services spécifiques nécessaires à une communication numérique efficace, et la Caisse des Médecins offre à ses adhérents des services administratifs complets et intégrés.

www.ad-swiss.ch



Partenaire de la Caisse des Médecins

● MediWin CB10

La Caisse des Médecins lance le logiciel de cabinet de nouvelle génération

Avec la dernière version du logiciel de gestion de cabinet MediWin CB10, la Caisse des Médecins pose un nouveau jalon. Elle crée une base technique innovante qui soutient efficacement aussi les grandes structures et satisfait leurs exigences complexes. Un système de banque de données moderne et des structures claires simplifient la maintenance et garantissent une stabilité et une qualité élevées et constantes. De nombreuses options telles que l'agenda, le dossier médical électronique et «rockethealth», le dossier médical électronique pour iPad, sont disponibles et peuvent être intégrées lors de la mise à jour de la version précédente.

La Caisse des Médecins Société coopérative fournit gratuitement à ses adhérents la version de base de ce logiciel de gestion de cabinet

(agenda, module de facturation et dossier médical électronique). Il n'y a pas de droits de licence ; les mises à jour régulières des tarifs et des programmes sont également comprises. L'informatique évolue constamment et les besoins des fournisseurs de prestations indépendants du secteur de la santé changent également. Ainsi, de plus en plus de médecins travaillent à temps partiel dans des cabinets de groupe. Des équipements externes – du lecteur de carte d'assuré aux appareils de laboratoire – nécessitent une interface avec le logiciel de cabinet. En outre, des banques de données externes, telles que compendium de médicaments, plateformes d'échange de données ou portails de vaccination, doivent pouvoir être consultées directement à partir du logiciel. MediWin CB10 offre tous les avantages d'un logiciel de gestion de cabinet moderne et flexible.

Avec la dernière version du logiciel de gestion de cabinet MediWin CB10, la Caisse des Médecins crée les bases techniques permettant de soutenir aussi les grandes structures de manière efficace et de répondre à leurs exigences complexes. A cet effet, un système de banque de données performant de dernière génération a été intégré et les structures internes au programme ont été révisées. Cela simplifie également la maintenance et le développement. Sur cette base, d'autres développements passionnants pourront être réalisés, tels que le dossier électronique du patient (DEP), l'e-transmission et e-mediplan. MediWin CB10 offre ainsi une valeur ajoutée significative pour tous les utilisateurs.



● Interview

Dr. Fredrik Granelli,
Centre de chiropraxie,
Zurich



IP: **Dr. Fredrik Granelli, vous êtes passé à MediWin CB et «rockethealth» l'année dernière. Êtes-vous satisfait de ce nouveau système aujourd'hui?**

FG: Comme pour les autres migrations de système, il y a eu des petites difficultés au début, que nous avons toujours pu résoudre rapidement avec l'assistance de la Caisse des Médecins et de l'équipe «rockethealth». Dans l'ensemble, je me sens toujours bien accompagné et à chaque fois une solution a été rapidement trouvée en cas de problème. Aujourd'hui, je suis très satisfait du fonctionnement de «rockethealth».

La migration a-t-elle été plus complexe que prévue?

Je pense que toute migration implique un certain effort. Toutefois, les avantages devraient l'emporter in fine. Comme nous avons déjà effectué un changement de système dans le passé, j'étais préparé à un certain travail. Il ne s'est donc rien produit en dehors de limites supportables.

À votre avis, quels sont les avantages du nouveau système?

En tant que chiropracteur, je vais constamment d'une salle de soins à une autre et je dois pouvoir saisir les résultats très rapidement, car je peux voir jusqu'à 6 à 8 patients par heure. C'est pourquoi j'ai été séduit par la combinaison de «rockethealth», avec une interface sur iPad très agréable et facile à comprendre et une composante sur PC. La saisie sur la tablette est très rapide et j'ai toujours tout ce dont j'ai besoin sur ma tablette. Je ne peux plus me passer de ce mode de travail.

Y a-t-il des inconvénients?

Certaines fonctions n'étaient pas disponibles sur l'iPad et j'ai dû changer pour le PC. Mais «rockethealth» est en constante expansion, de sorte que certaines fonctions qui manquaient au début sont déjà accessibles. Certains de mes collègues ont préféré un clavier pour la rédaction

des rapports, ce que nous avons maintenant résolu en utilisant un clavier compatible iPad.

Comment jugez-vous le rapport prix-prestations de l'offre «rockethealth», MediWin CB et services de la Caisse des Médecins?

Je suis agréablement surpris que cette précieuse combinaison ne coûte pas beaucoup plus cher. En raison du mode de travail nettement plus efficace, les bénéfices supplémentaires dépassent largement les coûts.

Votre bilan? Recommandez-vous la combinaison MediWin/«rockethealth»?

Je trouve qu'il s'agit d'une solution très innovante et prometteuse et je peux répondre par l'affirmative. L'avenir de la documentation appartient à des produits tels que «rockethealth».

● Interview

Dr. méd. Balz Briner,
médecine interne
générale, Bâle



IP: **Dr. Balz Briner, vous utilisez le dossier médical mobile «rockethealth» et le logiciel de gestion de cabinet MediWin CB.**

Comment fonctionnent ces deux systèmes au quotidien?

BB: En tant que médecin, je travaille presque exclusivement avec «rockethealth» sur iPad. La tenue du dossier médical est devenue beaucoup plus simple et efficace pour moi. Les nombreux outils d'aide et la structure logique me facilitent énormément le quotidien.

Quels travaux l'équipe réalise-t-elle avec MediWin CB?

Nous travaillons principalement avec l'agenda, car au niveau de «rockethealth», la vue d'ensemble hebdomadaire pour tout le cabinet, né-

cessaire avec plusieurs médecins, ne répondait pas encore à nos besoins. Cependant, nous prévoyons de passer à l'agenda de «rockethealth» prochainement. Nous utilisons aussi la facturation des prestations de MediWin CB et nous apprécions de pouvoir travailler avec un grand écran, un clavier et une souris et y activer «rockethealth».

Comment vos patients réagissent-ils à l'iPad?

Les réactions sont très positives, car l'iPad ne crée pas de distance supplémentaire entre le patient et le médecin par rapport au dossier médical classique sur papier. Même les personnes âgées trouvent l'appareil innovant et visionnaire. De plus, les mises à jours régulières des données, quoique chronophages, permettent de consulter/expliciter très rapidement les divers examens antérieurs et de réaliser plus facilement les transmissions.

Pourquoi avez-vous opté pour «rockethealth»?

La documentation électronique n'est pas un sujet nouveau pour moi. Mais quand j'ai vu la forme compacte et claire de «rockethealth», j'ai su immédiatement que je voulais travailler sur l'iPad de cette façon. Cette manière de gérer le

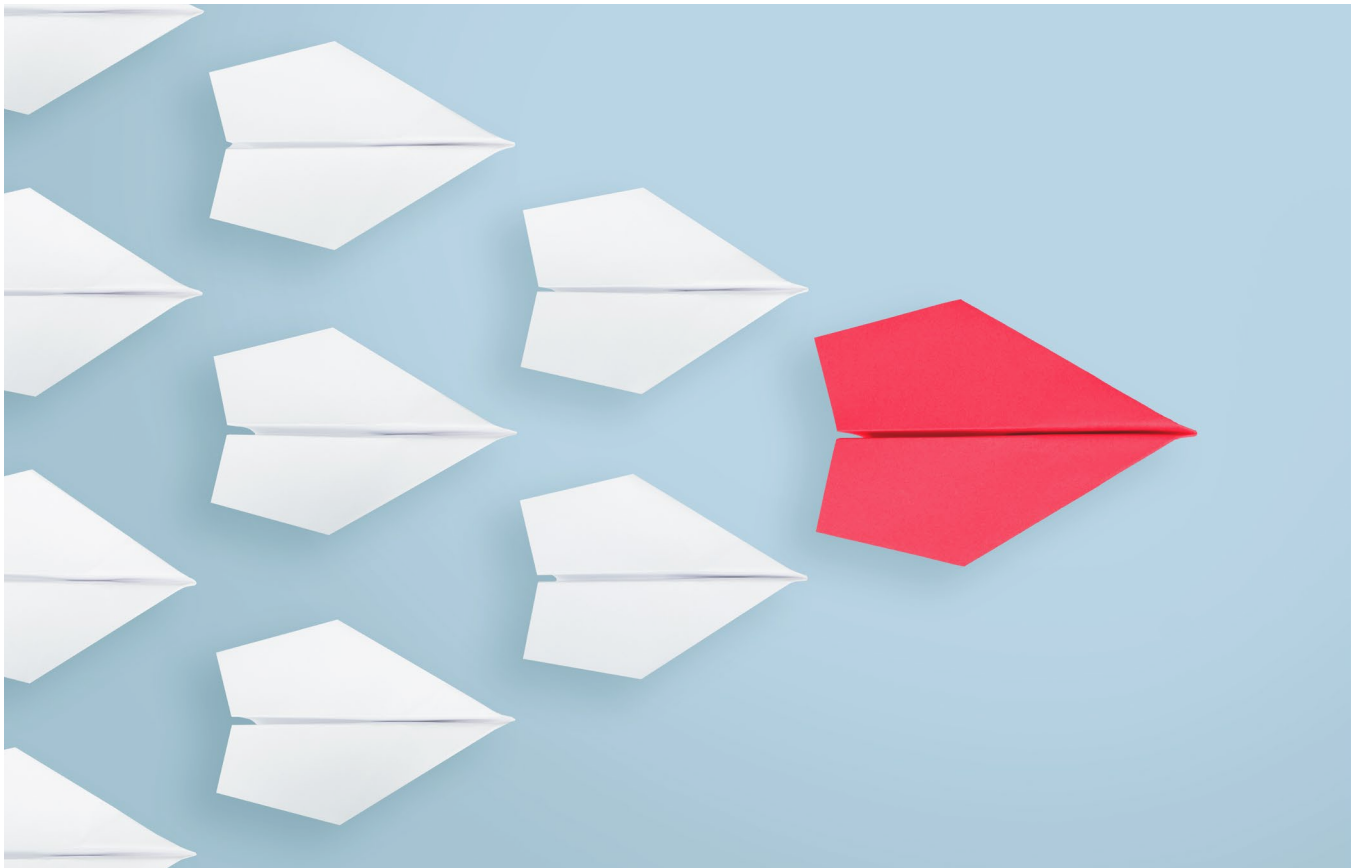
dossier médical est parfaite, notamment pour les visites et les soins à domicile, parce que j'ai à portée de main au plus petit format tout ce que je dois savoir à tout moment et en tout lieu, même en dehors du cabinet.

Avez-vous d'autres raisons d'apprécier ce système?

Je trouve l'offre globale de la Caisse des Médecins très convaincante. La décharge en matière de facturation d'une part, et l'étendue des fonctions du logiciel d'autre part, sont idéales pour notre cabinet.

Dans l'ensemble, pouvez-vous recommander la combinaison MediWin CB/«rockethealth»?

J'invite tous les médecins à examiner cette combinaison. Aujourd'hui un produit numérique n'est jamais complètement développé et la comparaison est parfois ardue, en particulier lorsqu'il s'agit de la combiner entre deux fournisseurs différents. Cependant, l'assistance et la collaboration sont parfaites et la charge financière est très correcte en comparaison avec d'autres fournisseurs. Les produits parlent d'eux-mêmes.



● Variante I basée sur le web

Le dossier médical électronique de la variante I – une réussite

Depuis 2015, le dossier médical électronique est intégré dans notre logiciel de gestion de cabinet en ligne variante I. Depuis, nous avons mis en ligne, configuré et adapté aux souhaits des utilisateurs plus de 1600 formes de dossiers médicaux.

De notre point de vue, le secret de cet énorme succès a plusieurs origines. Le premier facteur décisif est que la variante I fonctionne sans

installation fixe et peut être utilisée sans infrastructure complexe: un accès internet et un navigateur suffisent. Un autre point important est que notre équipe de personnalisation peut adapter le dossier médical aux besoins de chaque cabinet de façon si précise que les médecins, thérapeutes et assistantes peuvent retrouver dans le dossier médical de la variante I la structure avec laquelle ils travaillaient auparavant sur papier ou dans un autre pro-

gramme. Le changement est donc beaucoup plus facile que lorsque l'on doit se familiariser avec une structure nouvelle et inhabituelle. Après la configuration individuelle et une formation intelligemment structurée, le cabinet fonctionne donc rapidement et efficacement avec le dossier médical de la variante I et peut profiter de tous les avantages de la documentation numérique – sans installation longue, gros efforts ou coûts élevés.

● AD Swiss Community

Des solutions sûres et faciles à intégrer

AD Swiss Community a été fondée le 12.12.2018 par les sociétés suivantes: amétiq sa, Vitodata AG, HCI Solutions SA, Health Info Net SA et la Caisse des Médecins Société coopérative. La communauté AD Swiss est le principal écosys-

tème en matière de solutions numériques pratiques dans le secteur de la santé en Suisse. Les patients et les fournisseurs de prestations, avec leurs besoins et exigences spécifiques, sont au centre de cet espace de réflexion, de travail et de vie. La communauté réunit le savoir-faire des fournisseurs de prestations et celui des prestataires techniques, médicaux et administratifs. Son objectif est de développer conjointement des services de cybersanté avancés. Dans le contexte de la collaboration

interprofessionnelle et du dossier électronique du patient, les membres de la communauté entendent améliorer la qualité et l'efficacité des processus administratifs et médicaux et ainsi modifier le système de santé de manière durable et positive. AD Swiss Community est constituée en tant qu'association.

Vous trouverez de plus amples informations sur l'association et les conditions d'adhésion sous www.ad-swiss.ch/verein-ad-swiss-community/.

● Comportement de paiement

European Payment Report 2019

L'European Payment Report (EPR) décrit l'impact des retards de paiement sur le développement et la croissance des entreprises européennes. Les résultats de ce rapport nous permettent de mieux comprendre le point de vue des entreprises européennes sur le comportement de paiement dans leur pays.

À propos du rapport

L'European Payment Report est basé sur une enquête annuelle menée simultanément dans 29 pays européens entre janvier et avril. Pour l'EPR 2019, Intrum a collecté les réponses de 11 856 entreprises européennes, afin d'obtenir une vue d'ensemble du comportement de paiement et de la situation financière de l'économie européenne. Outre une vue d'ensemble européenne, un rapport national livre des informations détaillées sur les risques liés au paiement en Suisse. L'European Payment Report 2019 et le rapport national Suisse 2019 sont disponibles gratuitement et seront envoyés aux personnes intéressées.

Principaux constats du rapport

Risque débiteur nettement plus élevé pour les entreprises suisses

Environ 30% des entreprises suisses interro-

gées s'attendent à une augmentation du risque débiteur dans les douze prochains mois, soit 23% de plus que l'année précédente. En moyenne européenne en revanche, seuls 16% escomptent un risque croissant de pertes sur les débiteurs. Seulement 6% des entreprises suisses estiment que le risque débiteur diminuera l'année prochaine. En moyenne, les entreprises suisses interrogées doivent amortir près de 4% de leur chiffre d'affaires annuel.

Les retards de paiement rendent la vie difficile aux entreprises suisses

71% des entreprises suisses interrogées déclarent avoir des problèmes avec les clients qui paient après la date d'échéance indiquée. La Suisse se situe ainsi nettement au-dessus de la moyenne européenne de 51%. Parallèlement, la moralité de paiement des entreprises suisses progresse: seulement 11% des factures sont réglées après la date limite de paiement indiquée. Le chiffre de l'année précédente était de 17%.

Risque accru de cyberattaques dans une société sans numéraire ?

Environ la moitié des entreprises suisses pensent que nous vivons dans une société sans numéraire d'ici 10 ans au plus tard. Les entreprises suisses interrogées sont très préoccupées par les cyberattaques: près des deux tiers (63%) estiment qu'une société sans numéraire comporte un risque accru de cyberattaques. La moyenne européenne est de 53% des entreprises.

Réduire les risques de paiement avec la solution des feux d'Inkasso Med

Inkasso Med propose depuis des années un système fiable pour les contrôles de solvabilité et d'adresse dans le secteur de la santé avec la «solution des feux de signalisation». Les couleurs vert, blanc et rouge donnent des informations sur la solvabilité des patients. La solvabilité et l'adresse du patient sont vérifiées simultanément en quelques secondes. L'identification précoce des risques éventuels au moyen du contrôle de solvabilité et un processus de recouvrement standardisé vous protègent de pertes inutiles. Le contrôle porte exclusivement sur la solvabilité. Les données confidentielles des patients ne peuvent pas être consultées lors de ces vérifications.

Réclamer les créances de façon juste et cohérente

Un processus de recouvrement juste et cohérent permet de minimiser le risque de pertes sur les débiteurs. Remettez-nous vos créances au plus tard après 90 jours. Bénéficiez ainsi de remboursements plus élevés et de frais moins importants (moins d'honoraires). Les membres de la Caisse des Médecins peuvent nous demander de prendre en charge les services de recouvrement et bénéficier de conditions spéciales ainsi que d'un processus de transmission de dossiers et de facturation entièrement automatisé. Nous nous ferons un plaisir de vous conseiller de manière personnelle et individuelle. N'hésitez pas à nous contacter.



Thomas Ulrich
Directeur d'Inkasso Med SA
Tél. 0844 85 33 57
kd@inkassomed.ch

Impressum

Rédaction et éditeur: Caisse des Médecins

Conception/mise en page: publix.ch

Adresse: Caisse des Médecins, rédaction «infoPoint», case postale, 8902 Urdorf, téléphone 044 436 17 74, marketing@caisse-des-medecins.ch, www.caisse-des-medecins.ch

Copyright: Caisse des Médecins Société coopérative

